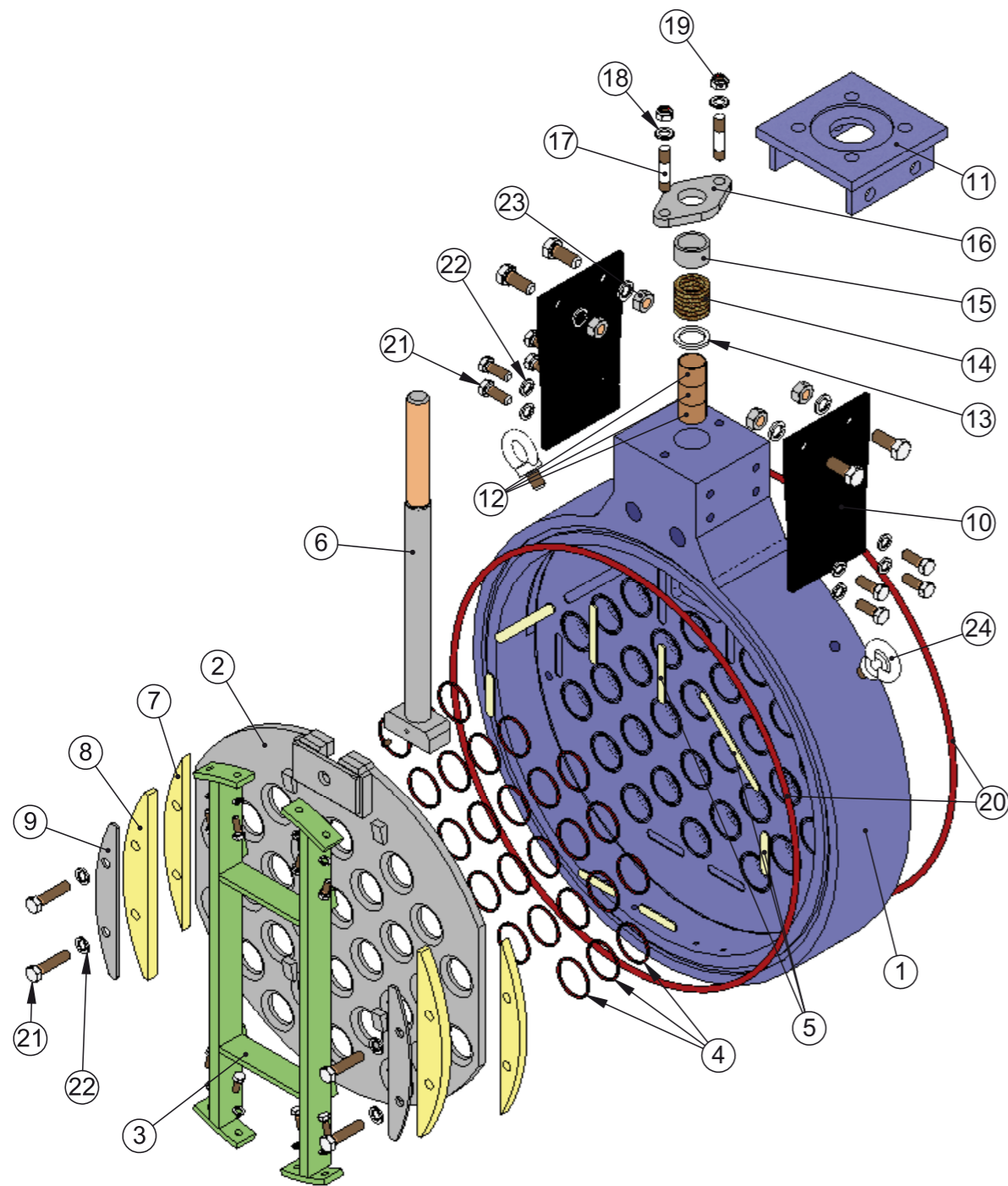


VALVULAS DE CHORRO MULTIPLE Serie-CM PROGRAMA DE FABRICACION

MULTIJET VALVES CM-Series FABRICATION RANGE



POS.	DESCRIPCION / DESCRIPTION	POS.	DESCRIPCION / DESCRIPTION
1	CUERPO / BODY	13	ARANDELA / WASHER
2	TAJADERA / KNIFE	14	EMPAQUETADURA / PACKING
3	SOPORTE CUÑAS / WEDGE SUPPORT	15	CASQUILLO PRENSA / GLAND SOCKET
4	JUNTAS / JOINTS	16	BRIDA PRENSA / GLAND FLANGE
5	ASIENTO / GUIDE	17	ESPARRAGO / STUD
6	HUSILLO / SPINDLE	18	ARANDELA / WASHER
7	DESLIZADERA / SLIDE	19	TUERCA AUTOBLOCANTE / SELF-LOCKING NUT
8	DESLIZADERA / SLIDE	20	JUNTA TORICA / O-RING
9	BRIDA DESLIZADERA / SLIDE FLANGE	21	TORNILLO / SCREW
10	SOPORTE / SUPPORT	22	ARANDELA / WASHER
11	PUENTE / YOKE	23	TUERCA / NUT
12	COJINETE / BEARING	24	CANCAMO / EYEBOLT

CONSTRUCCIONES METALICAS DE OBTURACION, S.L.

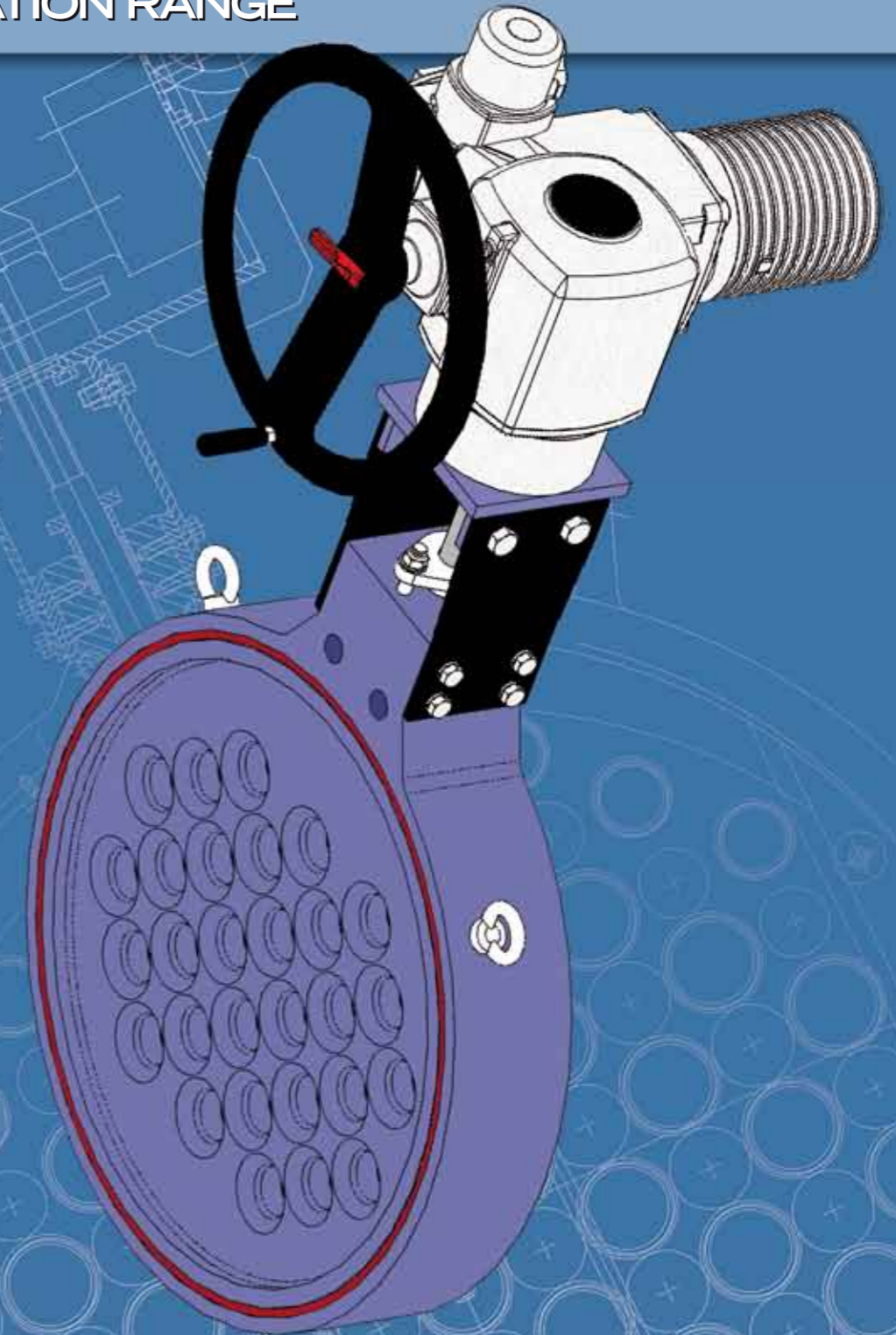


VÁLVULAS Y COMPUERTAS

Tel.: 902 40 80 50 Fax: 902 40 80 51

MADRID - BARCELONA - TOLOSA (SPAIN)

E-mail: cmo@cmo.es Web: www.cmo.es



- UTILIZACIÓN:

Válvula de regulación.

No necesita juntas entre las bridas por tenerla incorporada en el cuerpo.

Aplicación principal: regulación de caudales en tubería.

- UTILIZATION:

Regulation valve.

It is not needed any joint between the flanges as it is incorporated in the body.

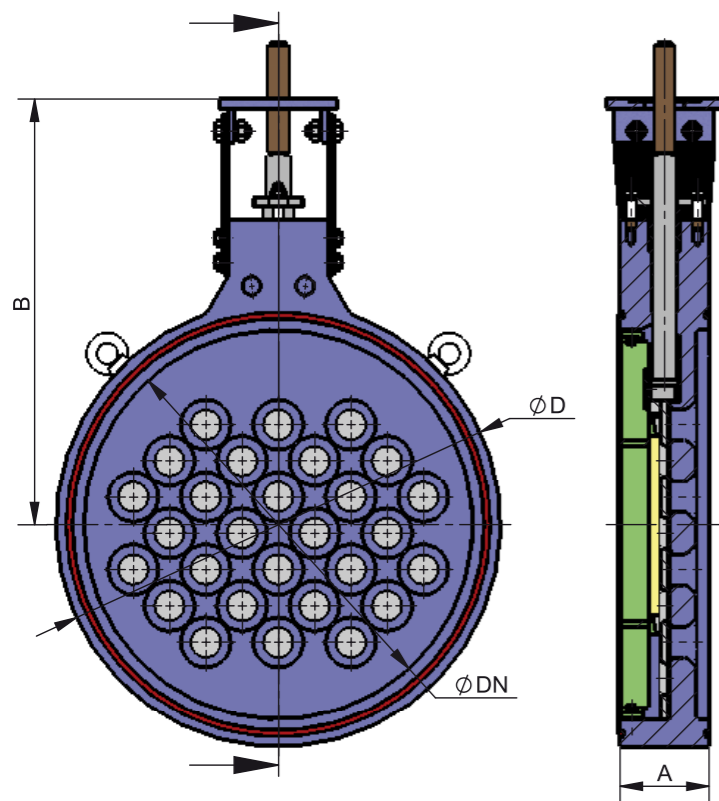
Main application: flow regulation in pipe.



GESTION DE LA CALIDAD CERTIFICADA

QUALITY MANAGEMENT CERTIFIED

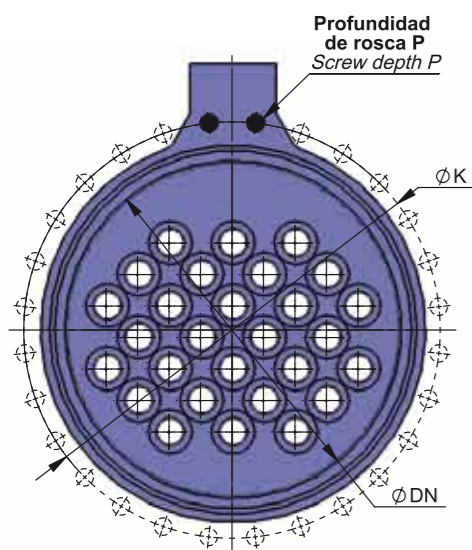




DIMENSIONES / DIMENSIONS			
DN	A	B	ØD
150	80	450	215
200	80	485	270
250	85	520	325
300	95	550	375
350	110	580	435
400	110	610	485
450	140	640	535
500	150	665	590
600	160	720	695
700	160	770	800
800	160	825	910
900	160	875	1010
1000	160	925	1120
1200	160	1035	1340
1400	160	1115	1540
1600	200	1215	1760
1800	250	1375	1960
2000	300	1525	2165

OBSERVACIONES: Otros tamaños bajo consulta.
NOTE: Other sizes under request.

Cotas y dibujos sin compromiso. CMO S.L. se reserva, en cualquier momento, el derecho de modificarlos a discreción y sin previo aviso.
Dimensions and drawings without obligation. CMO S.L. reserves, at any moment, the right of their modification at its own discretion and without any previous notice



- → Agujeros roscados / Threaded holes
- → Agujeros lisos / Drilled holes

DN	TALADRADO DE BRIDAS / BORING JOINT														
	PN-10					PN-16					ASA-150				
	●	○	M Métrico	P	ØK	●	○	M Métrico	P	ØK	●	○	R UNC	P	ØK
150	2	6	M 20	20	240	2	6	M 20	20	240	2	6	3/4"	20	241,3
200	2	6	M 20	20	295	2	10	M 20	20	295	2	6	3/4"	20	298,4
250	2	10	M 20	20	350	2	10	M 24	20	355	2	10	7/8"	20	361,9
300	2	10	M 20	25	400	2	10	M 24	25	410	2	10	7/8"	25	431,8
350	2	14	M 20	25	460	2	14	M 24	25	470	2	10	1"	25	476,2
400	2	14	M 24	30	515	2	14	M 27	30	525	2	14	1"	30	539,7
450	2	18	M 24	30	565	2	18	M 27	30	585	2	14	1 1/8"	30	577,8
500	2	18	M 24	30	620	2	18	M 30	30	650	2	18	1 1/8"	30	635
600	2	18	M 27	35	725	2	18	M 33	35	770	2	18	1 1/4"	35	749,3
700	2	22	M 27	35	840	2	22	M 33	35	840	2	26	1 1/4"	35	863,6
800	2	22	M 30	40	950	2	22	M 36	40	950	2	26	1 1/2"	40	977,9
900	2	26	M 30	40	1050	2	26	M 36	40	1050	2	30	1 1/2"	40	1085,9
1000	2	26	M 33	45	1160	2	26	M 39	45	1170	2	34	1 1/2"	45	1200,2
1200	2	30	M 36	45	1380	2	30	M 45	45	1390	2	42	1 1/2"	45	1422,4
1400	2	34	M 39	45	1590	2	34	M 45	45	1590	-	-	-	-	-
1600	2	38	M 45	50	1820	2	38	M 52	50	1820	-	-	-	-	-
1800	2	42	M 45	50	2020	2	42	M 52	50	2020	-	-	-	-	-
2000	2	46	M 45	55	2230	2	46	M 56	55	2230	-	-	-	-	-

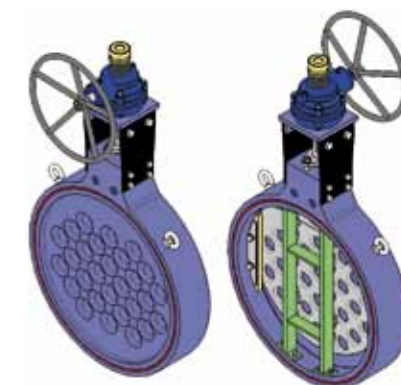
OBSERVACIONES: Otros tamaños y normas bajo consulta. / NOTE: Other sizes and standards under request.

ACTUADORES / ACTUATORS

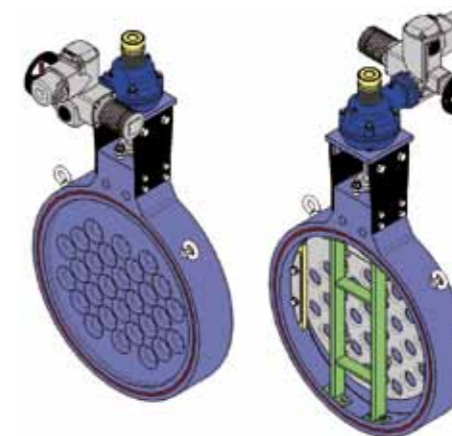
MOTOR / MOTOR



REDUCTOR / SPUR GEAR



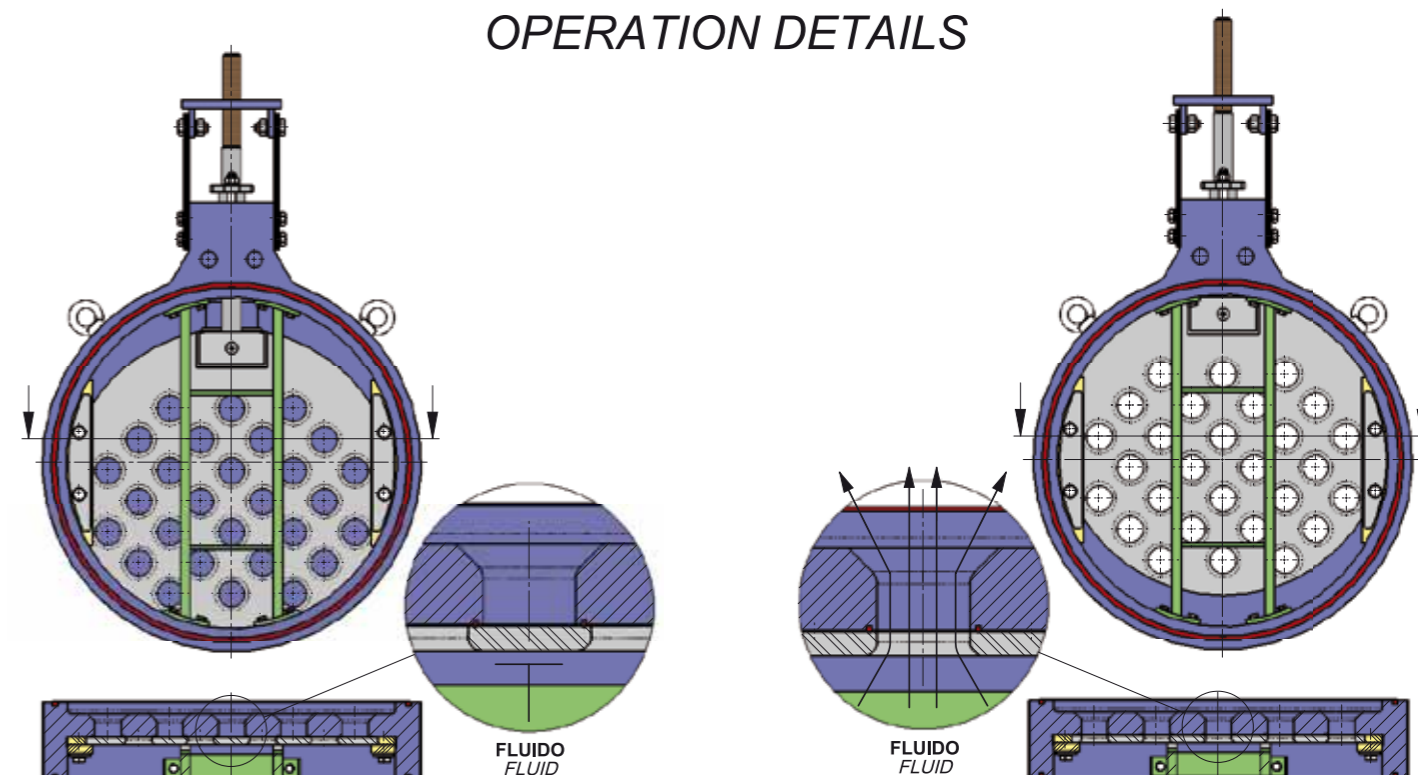
MOTOR + REDUCTOR
SPUR GEAR + MOTOR



OBSERVACIONES: Otros actuadores bajo consulta.

NOTE: Other actuators under request.

DETALLES DE FUNCIONAMIENTO OPERATION DETAILS



CERRADA / CLOSED

ABIERTA / OPENED